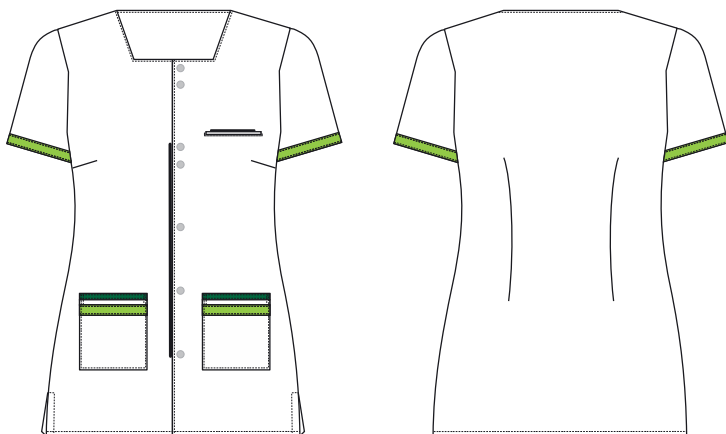


## Tunique, Manches Courtes

### Caractéristiques Techniques

- Col carré.
- Face Avant:
- Fermeture centrale par boutons pression
- 2 Pincas Poitrine
- 1 Poche/Poitrine Gauche
- 2 Poches basses plaquées avec liserets décoratifs contrastés
- Dos:
- 2 Pincas
- Latéraux:
- Fentes
- Manches:
- Courtes avec liserets décoratifs contrastés

### Maquettes

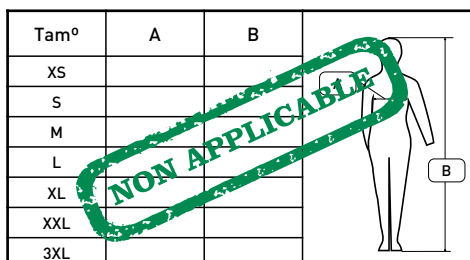


### Grille de Tailles

Pour commander la bonne taille, SVP reportez-vous à la grille de tailles ci-contre. Notez que les mesures du tour de poitrine (A) et de votre prise de taille (B) sont en Cm.

NB: Les prises de mesures doivent se faire sans vêtements.

Tam°	A	B
XS		
S		
M		
L		
XL		
XXL		
3XL		



### Normes



Cat. I  
Directiva:  
89/686/CEE

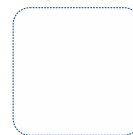
EN ISO 13688:2013  
EPI Cat I

### Conseils d'utilisation

- Gardez votre vêtement de travail fermé lors de l'utilisation.
- L'étiquette d'entretien ne doit pas être retirée.
- Respectez les conseils de lavage décrits sur l'étiquette fixée au vêtement.

### Coloris

Blanc - 001



Vert - 375








Vert - 349



### Matières et Composition

Composition:  
65% Polyester/35% Coton  
Poids:  
200 gr/m<sup>2</sup>

### Conseils d'entretien

-  - Lavage en machine 60°
-  - Pas de blanchiment
-  - Séchage en tambour autorisé - Temp.: 60°C
-  - Fer à repasser moyen - 150°C
-  - Entretien professionnel à sec cycle normal

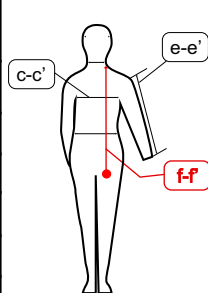
### Marquages

- Selon vos souhaits en accord avec les contraintes techniques de marquage (Broderie, sérigraphie, Flex).

Votre interlocuteur de proximité:  
059025.10.94  
[contact@sgvtprotex.com](mailto:contact@sgvtprotex.com) (La Rochelle - France)  
SGVT PROTEX

## Table de Mesure

### Informations Complémentaires

Mesures Produit Fini Interne <input type="checkbox"/> Client <input type="checkbox"/> Modèle Spécifique <input checked="" type="checkbox"/>	Tailles													Tol	
	XXS	XS	S	M	L	XL	XXL	3XL	4XL						
1/2 Tour de Poitrine	42	45	48	51	54	57	60	63	66					+/- 15	
Tour de Poitrine c-c'	84	90	96	102	108	114	120	126	132					+/- 30	
Longueur des Manches e-e'	24.5	25	25.5	26	26.5	27	27.5	28	28.5					+/- 15	
<b>Hauteur Totale f-f'</b>	73	74	75	76	77	78	79	80	81					+/- 20	

Note: En cas de doute, Demande Grelle Mesures Anthropométriques

Note - Tolérances / Tol. - dans [mm] / Mesures [cm]

